

DESIGN *Deluxe*

Apartamento em Recife apresenta composição vibrante e moderna junto a uma belíssima vista para o mar





Além do imponente sofá amarelo Otto, Guilherme Torres, o living é composto pela mesa de centro Matrix, Jader Almeida, peças em cerâmica e diversas almofadas estampadas.

Leve e alegre, suave como a brisa do verão. É esta a atmosfera que caracteriza a residência Beira Mar, localizada na praia de Boa Viagem, em Recife, Pernambuco. Com 220 m², o projeto de Santos & Santos Arquitetura foi desenvolvido para um jovem casal apaixonado por design, arte e viagens. O encontro desses elementos resultou em uma proposta sofisticada e moderna, repleta de peças de design assinado, favorecida pela ampla iluminação natural e pela magnífica vista para o mar.

Os proprietários solicitaram uma planta adaptada às suas necessidades, incluindo uma suite master com closet e sala de banho. Partindo de uma base branca, o design de interiores quebra a neutralidade com cores fortes e alegres, além de acabamentos espelhados que garantem ainda mais amplitude aos espaços.

O enorme living integra estar, jantar e varanda e, logo de cara, dá o tom da morada. O sofá Otto, Guilherme Torres, em um vibrante amarelo e com aplicação de botoneê, é o protagonista do espaço. O ambiente traz um mix moderno e alegre de peças e acabamentos. A clássica poltrona Up, de Gaetano Pesce, a luminária Paper, Moooi, e os quadros do artista Rinaldo Silva, também se destacam na composição. O mobiliário da televisão foi projetado pelo próprio escritório e traz detalhes espelhados, material também usado no teto para esconder o equipamento de climatização e ampliar o pé-direito.





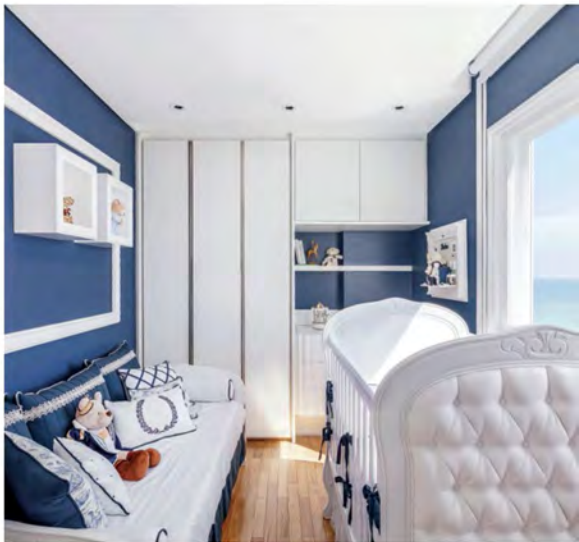
O papel de parede floral, Missoni Home, a imponente cadeira azul, além do quadro de Carlos Prágua, ao fundo, garantem uma composição irreverente ao jantar

No jantar, a aplicação do tecido com estampa floral, Missoni Home, no painel, aliada ao uso de peças marcantes como as cadeiras Passion, Cassina, o lustre Paper Chandelier XL, Moooi, além das obras de arte, garantem uma composição irreverente. A cozinha recebeu base neutra e mobiliário planejado, além de detalhes coloridos nos armários e nicho e prateleira em verde neon.

Na área íntima, originalmente com quatro dormitórios, uma das suítes foi eliminada para aumentar a suite máster, resultando em um amplo closet e uma generosa sala de banho. Diferentemente do piso utilizado no living, um mármore branco, nos dormitórios foi aplicado laminado na cor Amendola, Indusparquet. Com base neutra, predominam os tons terrosos e acabamentos amadeirados nos dormitórios. Os criados-mudos recebem assinatura do escritório pernambucano. Com piso e paredes revestidas em mármore Giada White, Sadi, a casa de banho oferece amplo espaço para o casal, e se abre para o closet. Novamente se destaca o uso de acabamento espelhado e tons neutros.

O dormitório do bebê aposta na funcionalidade. Delicado, o décor faz uso do duo azul e branco, e traz pequenos adornos, como ursos de pelúcia e outros objetos. Com inspiração clássica, o berço Ópera, Cia do Móvel, tem estrutura com aplicação em botoneê. Sofisticada, mas também alegre e jovial, a morada imprime personalidade e traz leveza com sua bela vista para o mar de Boa Viagem. "Foi como projetar para nós mesmos". É assim que os profissionais definem o projeto desta residência. ■

INSIDE SANTOS & SANTOS



Cores neutras compõem a paleta da suite master, que traz ainda mobiliário em madeira com peças criadas pelo escritório pernambucano.

